

ΑΠΟΛΥΤΗΡΙΕΣ ΕΞΕΤΑΣΕΙΣ
Δ' ΤΑΞΗΣ ΕΣΠΕΡΙΝΟΥ ΕΝΙΑΙΟΥ ΛΥΚΕΙΟΥ
ΔΕΥΤΕΡΑ 3 ΙΟΥΝΙΟΥ 2002
ΑΡΧΕΣ ΟΙΚΟΝΟΜΙΚΗΣ ΘΕΩΡΙΑΣ

ΑΠΑΝΤΗΣΕΙΣ

ΟΜΑΔΑ Α

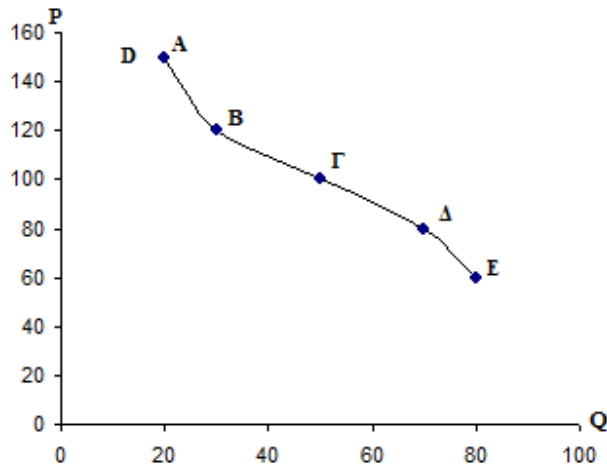
- A.1.1 Σωστό A.1.2 Σωστό A.1.3 Λάθος A.1.4 Λάθος A.1.5 Σωστό
A.2.1 γ
A.2.2 γ

ΟΜΑΔΑ Β

- α) Το Α.Ε.Π. δεν περιλαμβάνει την αξία της παραγωγής που αφορά στην ιδιοκατανάλωση, γιατί αυτή δε γίνεται αντικείμενο αγοραπωλησίας. Για παράδειγμα, το φαγητό που μαγειρεύει μια νοικοκυρά στο σπίτι δε διαφέρει καθόλου από το φαγητό ενός εστιατορίου. Και όμως, η προστιθέμενη αξία, με το μαγείρεμα που γίνεται στο σπίτι, δεν υπολογίζεται στο Α.Ε.Π. .
- β) Το Α.Ε.Π. είναι ποσοτικός και όχι ποιοτικός δείκτης. Η βελτίωση της ποιότητας, όταν δεν εκφράζεται στην τιμή, δεν καταγράφεται στο Α.Ε.Π.. Η ποιότητα, όμως, είναι εξίσου σημαντικός παράγοντας με την ποσότητα. Είναι σημαντικό επίσης να αναφερθεί ότι η ποιότητα ζωής, που προέρχεται, για παράδειγμα, από την καθαρή ατμόσφαιρα, είναι ουσιώδης παράγοντας για την υγεία και την πιθανή διάρκεια της ζωής, δεν περιλαμβάνεται όμως, δυστυχώς στους υπολογισμούς του Α.Ε.Π.
- γ) Το Α.Ε.Π. αγνοεί τη σύνθεση και την κατανομή της παραγωγής. Το Α.Ε.Π. εκφράζει το μέγεθος παραγωγής αλλά όχι και τη σύνθεση, δηλαδή το είδος των αγαθών και υπηρεσιών που παράγονται. Η ευημερία όμως μιας οικονομίας σίγουρα επηρεάζεται, αν, για παράδειγμα, το ποσοστό παραγωγής που αντιπροσωπεύει πολεμικά αγαθά μεταβληθεί εις βάρος της σχέσης με τα καταναλωτικά αγαθά. Ένας άλλος παράγοντας που επηρεάζει την οικονομική ευημερία των πολιτών, αλλά δε εκφράζεται στο Α.Ε.Π., είναι η κατανομή της παραγωγής (εισοδήματος) ανάμεσα στα μέλη μιας οικονομίας. Η κατανομή αυτή όμως, αν βελτιώνεται ή χειροτερεύει, επηρεάζει θετικά ή αρνητικά αντίστοιχα τη ζωή των πολιτών. Όσο πιο ισομερής είναι η κατανομή του Α.Ε.Π. τόσο πιο ψηλό θεωρείται το βιοτικό επίπεδο μιας χώρας, γιατί μικραίνει το χάσμα μεταξύ πλούσιων και φτωχών.
- δ) Το Α.Ε.Π. δεν συμπεριλαμβάνει την αξία των αγαθών και υπηρεσιών της παραοικονομίας. Παραοικονομία είναι το μέρος της οικονομικής δραστηριότητας το οποίο αποκρύπτουν οι πολίτες από το κράτος, είτε επειδή θέλουν να αποφύγουν τη φορολόγησή της είτε επειδή είναι παράνομη, όπως; λαθρεμπόριο, ναρκωτικά κ.τ.λ. Όλες αυτές οι οικονομικές δραστηριότητες δεν καταγράφονται στο Α.Ε.Π. Στο σημείο αυτό πρέπει να τονιστεί ότι οι ατέλειες αυτές του Α.Ε.Π. κάνουν προβληματική και τη σύγκριση του βιοτικού επιπέδου μεταξύ διαφόρων κρατών. Το μέγεθος της παραοικονομίας, για παράδειγμα, διαφέρει από χώρα σε χώρα, άρα και οι συγκρίσεις είναι προβληματικές.

ΟΜΑΔΑ Γ

α.



$$\beta. \quad A \rightarrow B : E_D = \frac{\Delta Q}{\Delta P} \cdot \frac{P_A}{Q_A} = \frac{30-20}{120-150} \cdot \frac{150}{20} = -\frac{5}{2}$$

$$B \rightarrow \Gamma : E_D = \frac{\Delta Q}{\Delta P} \cdot \frac{P_B}{Q_B} = \frac{50-30}{100-120} \cdot \frac{120}{30} = -4$$

$$\Gamma \rightarrow \Delta : E_D = \frac{\Delta Q}{\Delta P} \cdot \frac{P_\Gamma}{Q_\Gamma} = \frac{70-50}{80-100} \cdot \frac{100}{50} = -2$$

$$\Delta \rightarrow E : E_D = \frac{\Delta Q}{\Delta P} \cdot \frac{P_\Delta}{Q_\Delta} = \frac{80-70}{60-80} \cdot \frac{80}{70} = -\frac{4}{7}$$

ΟΜΑΔΑ Δ

$$\alpha. \text{ i) } \quad A \rightarrow B : \quad KE_X = \frac{\Delta \Psi}{\Delta X} = \frac{600-500}{50-0} = 2$$

$$B \rightarrow \Gamma : \quad KE_X = \frac{\Delta \Psi}{\Delta X} = \frac{500-250}{100-50} = 5$$

$$\Gamma \rightarrow \Delta : \quad KE_X = \frac{\Delta \Psi}{\Delta X} = \frac{250-0}{125-100} = 10$$

$$\text{ii) } \quad \Delta \rightarrow \Gamma : \quad KE_\Psi = \frac{\Delta X}{\Delta \Psi} = \frac{125-100}{250-0} = 0,1$$

$$\Gamma \rightarrow B : \quad KE_\Psi = \frac{\Delta X}{\Delta \Psi} = \frac{100-50}{500-250} = 0,2$$

$$B \rightarrow A : \quad KE_\Psi = \frac{\Delta X}{\Delta \Psi} = \frac{50-0}{600-500} = 0,5$$

β.

i. Πρέπει να υπολογίσουμε τη μέγιστη ποσότητα του Ψ όταν παράγονται $X = 40$:

$$2 = \frac{600 - \Psi}{40 - 0} \Leftrightarrow \Psi = 520$$

Άρα ο συνδυασμός ($X = 40$, $\Psi = 520 = 520$) είναι μέγιστος.

	X	Ψ
A	0	600
	40	Ψ
B	50	500

ii. Πρέπει να υπολογίσουμε τη μέγιστη ποσότητα του Ψ όταν παράγονται $X = 60$:

$$5 = \frac{500 - \Psi}{60 - 50} \Leftrightarrow \Psi = 450$$

Άρα ο συνδυασμός ($X = 60$, $\Psi = 400 < 450$) είναι εφικτός.

	X	Ψ
B	50	500
	60	Ψ
Γ	100	250

iii. Πρέπει να υπολογίσουμε τη μέγιστη ποσότητα του Ψ όταν παράγονται $X = 110$:

$$10 = \frac{250 - \Psi}{110 - 100} \Leftrightarrow \Psi = 150$$

Άρα ο συνδυασμός ($X = 110$, $\Psi = 160 > 150$) είναι ανέφικτος.

	X	Ψ
Γ	100	250
	110	Ψ
Δ	125	0