

**ΑΠΟΛΥΤΗΡΙΕΣ ΕΞΕΤΑΣΕΙΣ
ΕΣΠΕΡΙΝΟΥ ΓΕΝΙΚΟΥ ΛΥΚΕΙΟΥ
ΔΕΥΤΕΡΑ 2 ΙΟΥΝΙΟΥ 2008
ΑΡΧΕΣ ΟΙΚΟΝΟΜΙΚΗΣ ΘΕΩΡΙΑΣ**

ΑΠΑΝΤΗΣΕΙΣ

ΟΜΑΔΑ Α

- A.1 Σωστό A.2 Σωστό A.3 Λάθος A.4 Σωστό A.5 Λάθος
A.6 γ
A.7 α

ΟΜΑΔΑ Β

(1) Εργασία: Ως εργασία ορίζουμε την καταβολή ανθρώπινης προσπάθειας, σωματικής και πνευματικής, για την παραγωγή κάποιου προϊόντος. Ο εργάτης που χτίζει ένα σπίτι, ο αγρότης που οργώνει τη γη, ο δάσκαλος που διδάσκει κτλ. προσφέρουν εργασία στην παραγωγική διαδικασία. Κατά την εργασία τους οι άνθρωποι χρησιμοποιούν γνώσεις που απέκτησαν στο σχολείο, σε διάφορες τεχνικές σχολές, στο Πανεπιστήμιο, αλλά και από την εμπειρία τους στη δουλειά. Το σύνολο των γνώσεων και ικανοτήτων που αποκτά ο άνθρωπος με την μόρφωση και την εμπειρία ονομάζουμε ανθρώπινο κεφάλαιο.

(2) Έδαφος (ή Γη): Ο συντελεστής έδαφος ή γη περιλαμβάνει τη γεωγραφική έκταση, επιφάνεια, υπέδαφος, λίμνες, ποτάμια, θάλασσες καθώς και τις ιδιότητες του εδάφους που είναι χρήσιμες στην παραγωγική διαδικασία. Το έδαφος πάνω στο οποίο χτίζεται ένα εργοστάσιο ή ένα σπίτι είναι παραγωγικός συντελεστής, όπως είναι και το έδαφος πάνω στο οποίο φυτρώνουν οι διάφορες καλλιέργειες.

(3) Κεφάλαιο: Ο συντελεστής κεφάλαιο περιλαμβάνει όλα τα προϊόντα που χρησιμοποιούνται στην παραγωγική διαδικασία για την παραγωγή άλλων προϊόντων. Το κεφάλαιο περιλαμβάνει τα διάφορα μηχανήματα, τα κτίρια, τις εγκαταστάσεις, τα εργαλεία, τα σκεύη, κτλ.

ΟΜΑΔΑ Γ

$$\Gamma.1 \quad E_Y = \frac{\Delta Q}{\Delta Y} \cdot \frac{Y1}{Q1} = \frac{100 - 60}{2.000 - 1.500} \cdot \frac{1.500}{60} = 2$$

Γ.2 Το αγαθό είναι κανονικό αγαθό γιατί $E_Y = 2 > 0$

ΟΜΑΔΑ Δ

Δ.1 $AP = \frac{Q}{L}$

$AP_1 = \frac{30}{1} = 30$

$AP_2 = \frac{80}{2} = 40$

$AP_3 = \frac{120}{3} = 40$

$AP_4 = \frac{150}{4} = 37,5$

$AP_5 = \frac{170}{5} = 34$

$AP_6 = \frac{170}{6} = 28,3$

$AP_7 = \frac{160}{7} = 22,9$

$MP = \frac{\Delta Q}{\Delta L}$

$MP_1 = \frac{30-0}{1-0} = 30$

$MP_2 = \frac{80-30}{2-1} = 50$

$MP_3 = \frac{120-80}{3-2} = 40$

$MP_4 = \frac{150-120}{4-3} = 30$

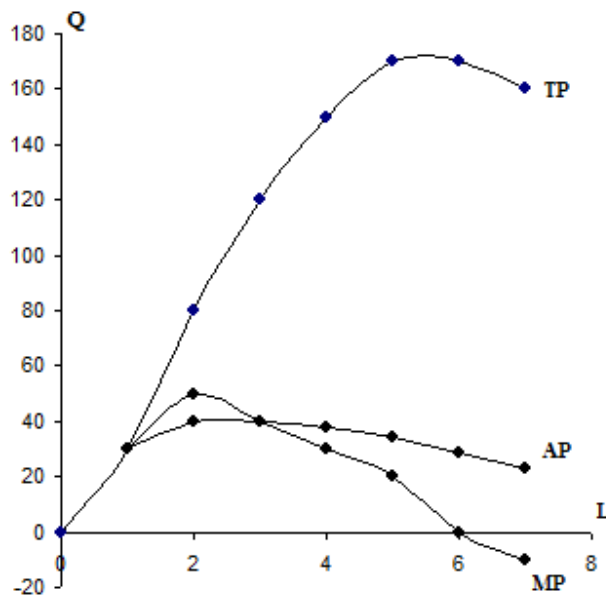
$MP_5 = \frac{170-150}{5-4} = 20$

$MP_6 = \frac{170-170}{6-5} = 0$

$MP_7 = \frac{160-170}{7-6} = -10$

L	Q	AP	MP
0	0	-	-
1	30	30	30
2	80	40	50
3	120	40	40
4	150	37,5	30
5	170	34	20
6	170	28,3	0
7	160	22,9	-10

Δ.2



Δ.3 Στους τρεις εργάτες, όπου η καμπύλη του οριακού προϊόντος κατερχόμενη τέμνει την καμπύλη του μέσου προϊόντος στη μέγιστη τιμή του.