

**ΑΡΧΕΣ ΟΡΓΑΝΩΣΗΣ & ΔΙΟΙΚΗΣΗΣ ΕΠΙΧΕΙΡΗΣΕΩΝ
(ΕΠΑ.Λ.)**

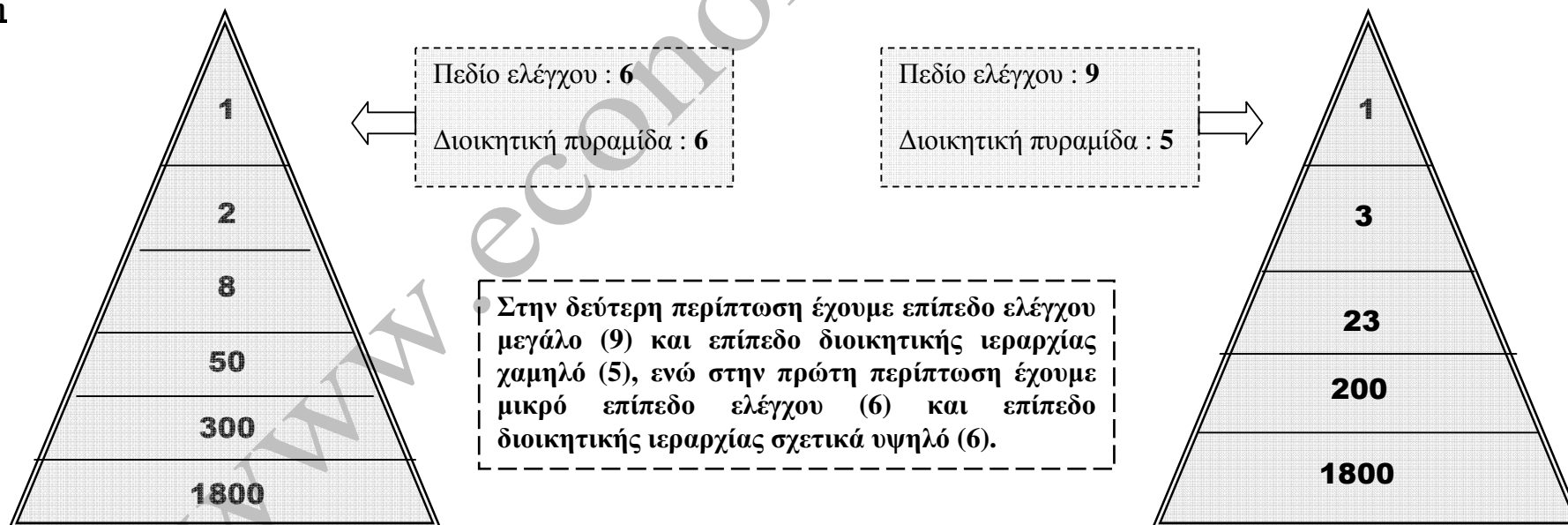
(από το σχολικό βιβλίο των κ. κ. Βαξεβανίδου και Ρεκλείτη)

ΚΕΦΑΛΑΙΟ 3^ο : «Οι Διοικητικές Λειτουργίες της Επιχείρησης»

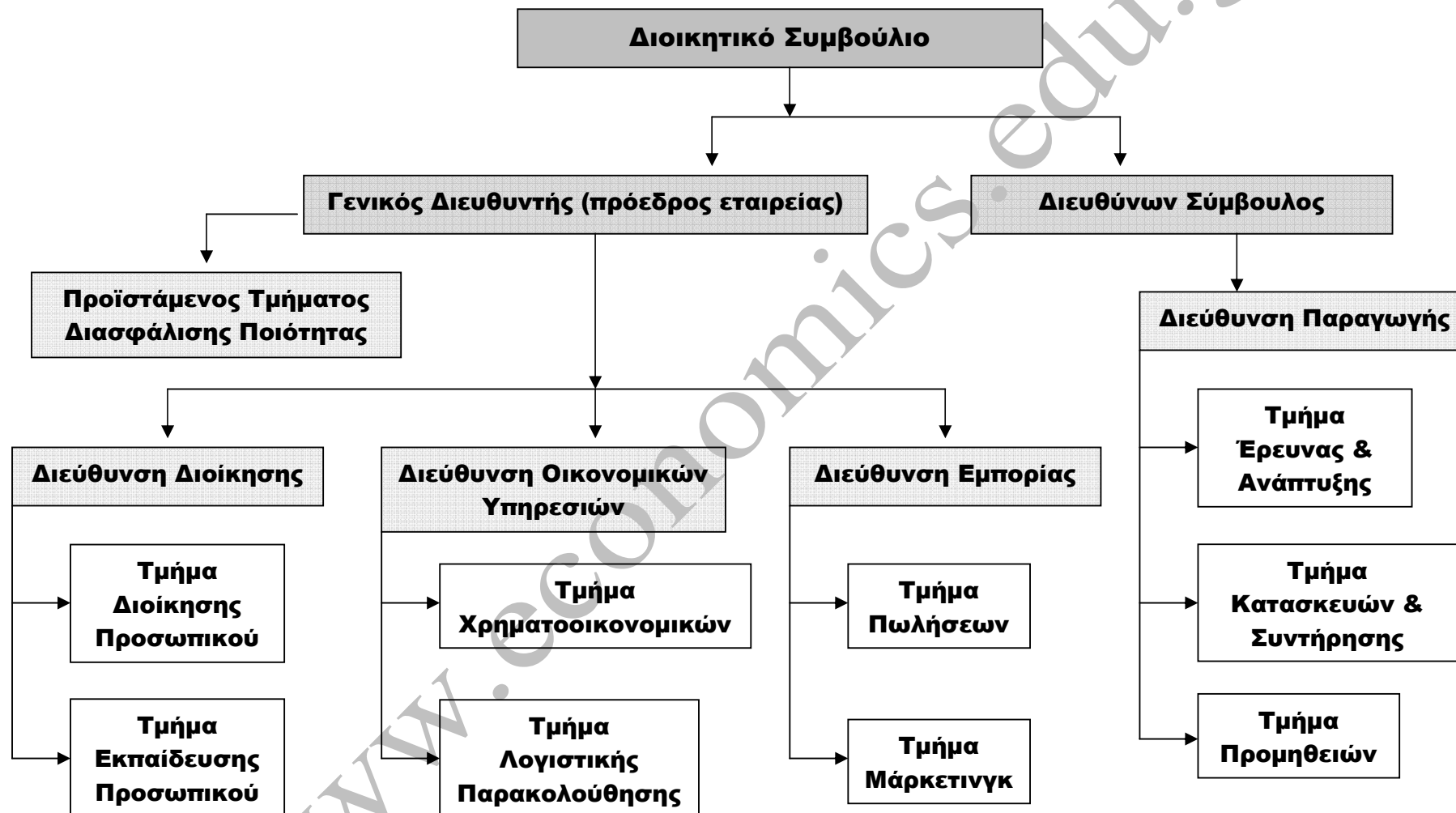
Απαντήσεις στις ερωτήσεις κλειστού τύπου και επιλεγμένες ασκήσεις

► σελίδες 170 – 171

Άσκηση



Μελέτη περίπτωσης



► σελίδα 200**Ερώτηση 4**

- ΟΧΙ (δύο παράγοντες υποκίνησης)
- ΝΑΙ (πέντε τρόποι ηγετικής συμπεριφοράς)
- ΟΧΙ (και η οριζόντια επικοινωνία)
- ΝΑΙ (απαιτεί καλά κανάλια)

► σελίδα 215**Ερώτηση 4**

- «Οι Προϋπολογισμοί εκφράζουν ...» → Λάθος
- «Ο επιχειρησιακός έλεγχος ...» → Λάθος
- «Ο μη Κυβερνητικός έλεγχος ...» → Λάθος
- «Ο μεταδραστικός έλεγχος ...» → Σωστό

Ερώτηση 5

- «Ο έλεγχος συνδέεται άμεσα ...» → ΝΑΙ
- «Η ανάλυση των αποκλίσεων ...» → ΟΧΙ (ακολουθεί, αλλά δεν είναι το αμέσως επόμενο)

ΕΠΙΜΕΛΕΙΑ: ΓΙΩΡΓΟΣ ΚΑΜΑΡΙΝΟΣ οικονομολόγος – εκπαιδευτικός – www.economics.edu.gr